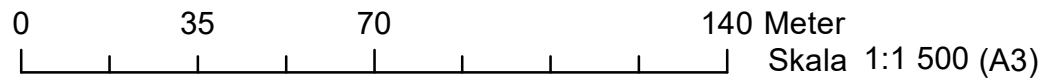
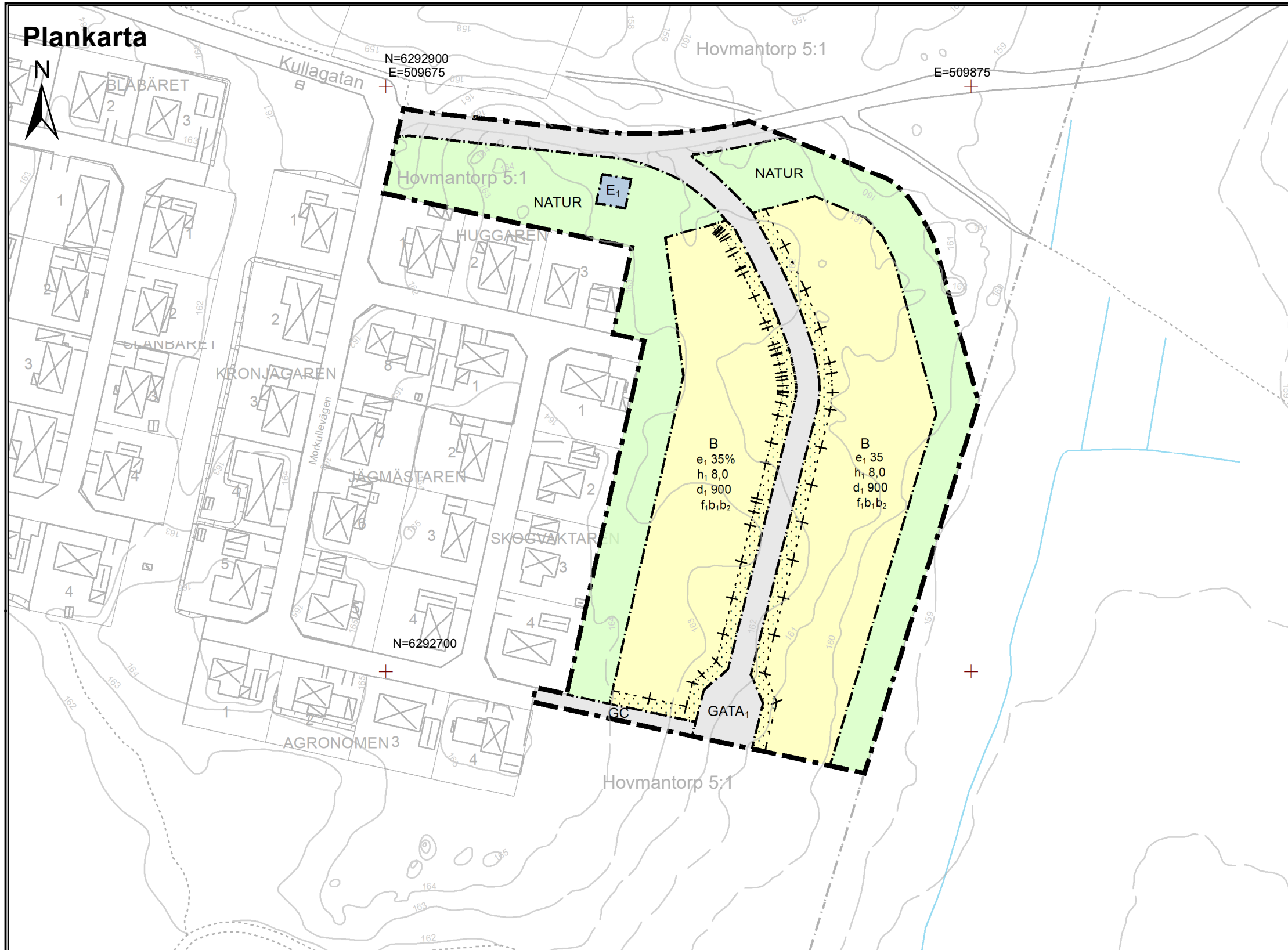


Plankarta



Grundkarteinformation

	Trakt		Kyrka		Punkthöjd
	Kvartersgräns		Offentlig byggnad/Industri		Stödmur
	Fastighetsgräns		Transformatorstation		Slänt
	Fastighetsbeteckning		Körbanas kant		Grundkartan är upprättad ur Lessebo kommuns primärkarta, 2022-04-18
	Bostadshus resp. uthus karterade efter huslivet		Gång- o cykelväg		Koordinatsystem i plan: SWEREF99_15_00
	Bostadshus resp. uthus karterade efter takkonturen		Järnväg		Höjdsystem: RH 2000
			Höjdkurva		

PLANBESTÄMMELSER

Där beteckning saknas gäller bestämmelsen inom hela planområdet.

GRÄNSBETECKNINGAR

- Planområdesgräns
- Användningsgräns
- Egenskapsgräns
- Sammanfallande egenskapsgränser

ANVÄNDNING AV MARK OCH VATTEN

Allmänna platser med kommunalt huvudmannaskap

- NATUR** Naturområde (PBL 4 kap. 5§)
- GATA₁** Lokalgata (PBL 4 kap. 5§)
- GC** Gång- och cykelväg (PBL 4 kap. 5§)
- B** Bostäder (PBL 4 kap 5§)
- E₁** Transformatorstation. Brännbara byggnadsdelar och brännbart upplag får inte uppställas inom 5 meter från transformatorstation (PBL 4 kap. 5§)

EGENSKAPSBESTÄMMELSER FÖR KVARTERSMARK

Utnyttjandegrad

e₁ 35% Högsta utnyttjandegrad i byggnadsarea av fastigheten är angivet värde i % (PBL 4 kap. 11§)

Höjd på byggnader

h₁ 8,0 Högsta nockhöjd är angivet värde i meter (PBL 4 kap. 16§)

Fastighetsstorlek

d₁ 900 Minsta fastighetsstorlek är angivet värde i kvadratmeter (PBL 4 kap. 18§)

Begränsning av markens utnyttjande

Marken får inte förses med byggnad (PBL 4 kap. 16§)

Utförande

b₁ Endast källarlösa hus (PBL 4 kap. 16 §)

b₂ Maximalt 60% av fastighetsarean får hårdgöras (PBL 4 kap. 16§)

f₁ Endast friliggande villor inklusive komplementbyggnader (PBL 4 kap. 16§)

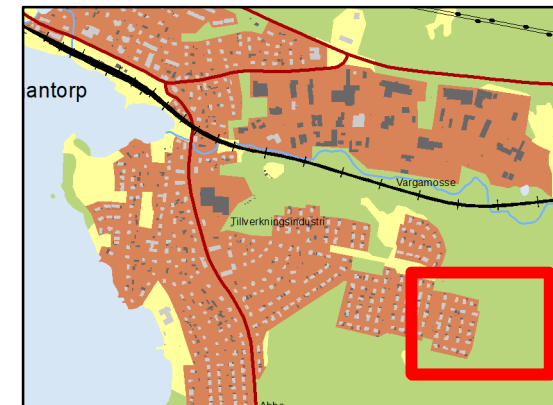
ADMINISTRATIVA BESTÄMMELSER

Genomförandetid

Genomförandetiden är 5 år från det att detaljplanen vinner laga kraft (PBL 4 kap. 21§)

Upplysning

Befintliga restriktioner gällande vattenskyddsområdet skall följas



Orienteringskarta

GRANSKNINGSHANDLING

Detaljplan för del av
Hovmantorp 5:1
Hovmantorps samhälle
Lessebo kommun
Kronobergs län

Beslutsdatum	Instans
Samråd 2022-03-21	SBN
Granskning 2022-05-16	SBN
Antagande	KS
Laga kraft	KS

Sayf Noel
Planarkitekt

Conny Axelsson
Samhällsbyggnadschef

Lessebo kommun
Diarienummer: SBN 2021/134
Upprättad: 2022-02-01
Reviderad: 2022-04-18