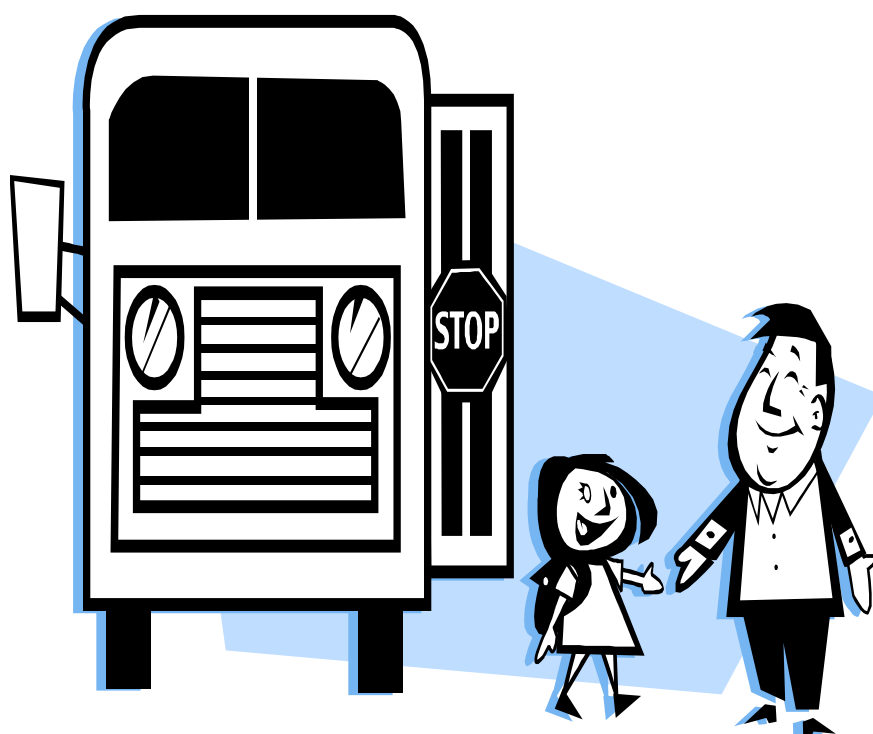


**Lessebo kommun
Barn och Utbildningsförvaltningen**

Skolskjutsinformation

Läsåret 2009/2010



SÄKER SKOLVÄG SKAPAR VI TILLSAMMANS

Det är viktigt att du som förälder diskuterar ordnings- och säkerhetsregler som finns i denna foldern med ditt barn. Det är mycket viktigt att alla skolskjutselever känner till och följer reglerna.

Säkerhetsregler.

Föräldrar har ansvar för eleverna tills de stiger på skolbussen vid angiven hållplats på morgonen samt efter det att de stigit av vid angiven hållplats på eftermiddagen.

Resan till och från skolan betraktas som skoltid, därför gäller skolans allmänna ordningsregler.

Busschauffören ansvarar för eleven under tiden de transporteras till/från skolan.

Genomgång av ordnings- och säkerhetsregler samt utrymningsövning anordnas för berörda elever.

Rutiner då skolbussen är försenad.

Skolskjutsföretaget tar telefonkontakt med resp. familj om skolskjutsen är försenad.

Ordningsregler.

- Eleverna ska vara vid hållplatsen i god tid. Skolskjutsen kan inte invänta försenade barn.
- På och avstigning sker lugnt, när chauffören ger tecken.
- Eleverna ska sitta still under färd och använda säkerhetsbälten.
- Eleverna ska sitta kvar på sina platser tills bussen har stannat vid avstigningsstället.
- Chaufförens tillsägelse måste åttlydas. Chauffören är skyldig att rapportera förseelse till rektor.
- Elever som missköter sig kan tillfälligt avstängas från skolskjuts.
- Ersättningsanspråk kan komma att riktas mot den eller dem som orsakar skada på skolskjutsfordonet.

Skolskjuts i mån av plats.

Elever boende utom tätbebyggt område och på mindre avstånd än två resp. tre kilometer till skolan, kan läsårsvis göra en enskild anhållan och få åka med förbipasserande skolskjuts om utrymme finns efter beslut av förvaltningschef. Yngre elever ges företräde.

Kompisåkning.

Kompisåkning innebär att en elev vid enstaka tillfällen kan få åka med en skolskjutsberättigad kamrat från skolan, under förutsättning att det finns lediga sittplatser.

Skolskjutsregler.

Enligt skollagen har kommunen skyldighet att anordna skolskjuts. Barn- och Utbildningsnämnden har antagit följande avståndsregler för elever som är bosatta utanför tätbebyggt område

Årskurs Förskoleklass- år 6	minst 2 km till skolan.
År 7-9	minst 3 km till skolan.

Beslutsgång.

Barn och Utbildningschefen beslutar om vilka elever som, enligt skollagen och gällande regler, ska erbjudas skolskjuts. Förvaltningschef kan besluta om avsteg från gällande regler för enskild elev.

Laglighetsprövning av beslut görs av länsrätten.

Skolskjutsplanering.

Skolskjutsfrågor besvaras av:

Skolskjutshandläggare Ann-Charlott Ekman 0478-12640

ann-charlott.ekman@kommun.lessebo.se

Skolskjutsanordnare

Fröjd Taxi AB

Skolskjutssamordnare

Per-Gunnar Fagerlund 0478-10300

Om skolskjutsarna av något skäl blir mycket **fördröjda** eller inte kan utföras, vid t.ex. **naturkatastrofer eller annan orsak** gäller följande:

- Lyssna på lokalnyheterna.
- Kontakta skolexpeditionen på elevens skola.
- Kontakta kommunens växel 0478-125 00.

Skolskjutsanordnare: Fröjds Taxi och Länstrafiken Kronoberg

Skolskjutsplanering sköts av företagen.

Bussarna är utrustade med alkolås och säkerhetsbälten, dock kan detta inte garanteras i bussar som går i reguljär trafik.

Lessebo Kommun

Barn och Utbildningsförvaltningen

Box 13 360 50 Lessebo Tel 0478-125 00

www.lessebo.se

